



webinar
PISTAS DA MOBILIDADE
PARA O CONSUMIDOR PÓS-PANDÉMICO



Painel PSE

Painel com uma amostra de 3670 ind.
com uma APP no smartphone



**Mobility
Panel**

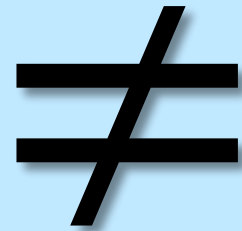


**Shopper
Constant
Tracking**
follow your customer



**Outdoor
Audience
Panel**

Tráfego de Pessoas

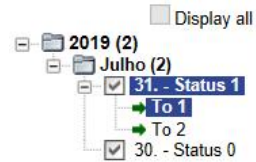


Audiência Outdoor



**Outdoor
Audience
Panel**

Cálculo da Zona de Visibilidade



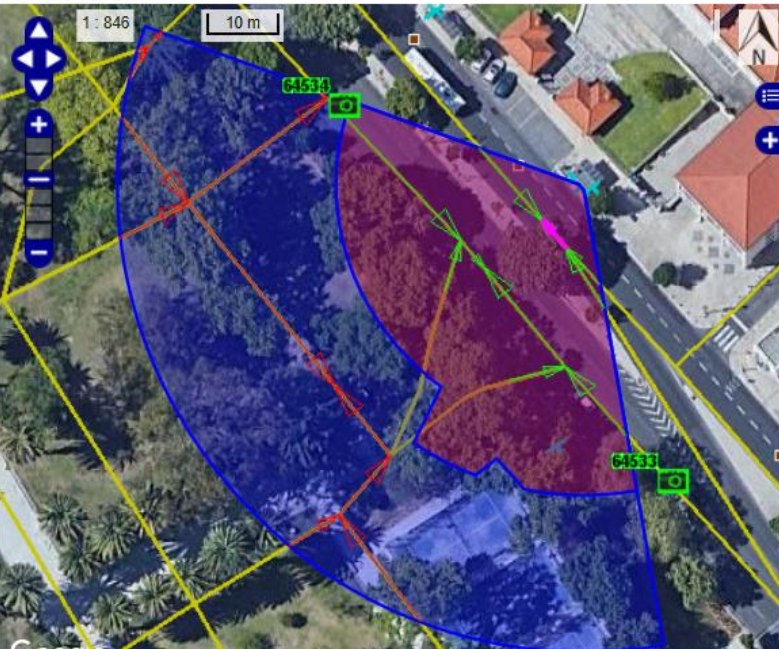
Overview

Frame ID	29278	Status (Editor)	1 (pse5)
User frame ID	LIS_60195_FD	Date	20.11.2019 11:33:01
Construction ID	LIS_60195	Parish	Alvalade (110654)
Address	CAMPO GRANDE JTO FUNDACAO NUNO KRUS ABECASSIS STD LUMIAR (Lisboa)	Municipality	LISBOA
Owner / publisher	Cemusa / Cemusa	District	LISBOA

Mapping

Type-Loc-Illum-Motion	BA-01-17-S	WGS 84 coordinates	-9.1537638936, 38.7583606905
Panel width / height [m]	1.16 / 1.71	Lisbon/PNG coordinates	111281.06, 199478.60
Height of lower edge [m]	0.7	Angle to map north [°]	230
Faces	3	Max. visibility distance [m]	69
Links / classif. Version	18q1 / 4.3	Topographical background	Google Satellite (1)

Buffer



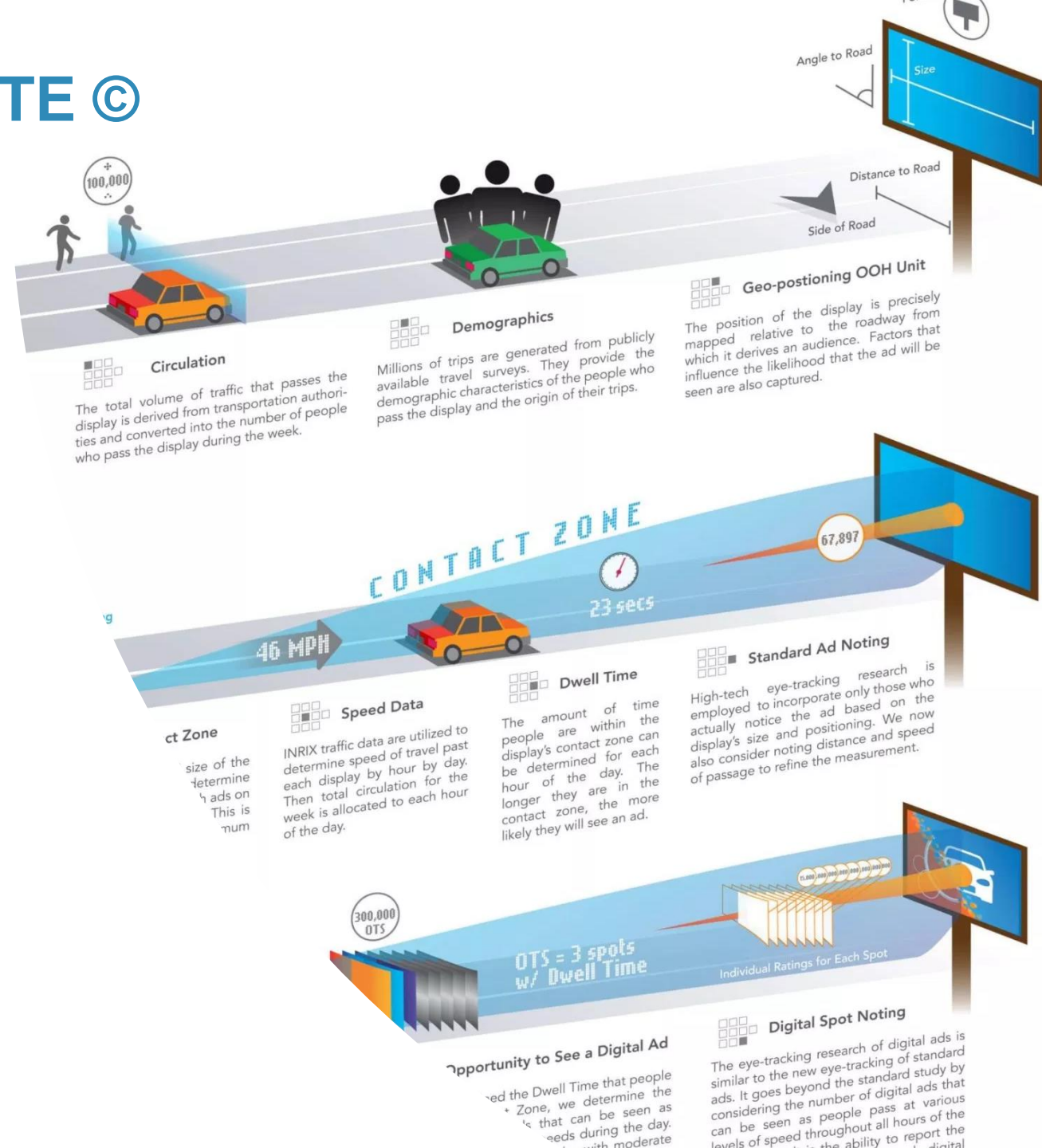
Faces / VAC	Release VAC	Segments	POI
Street segments visibility:			
√A - 1212616566 N NW CAMPO GRANDE			
B - 1212616566 O SE CAMPO GRANDE			
C - 537269303 N NW N/A			
D - 1212616565 N NW CAMPO GRANDE			
E - 537269303 O SE N/A			
F - 1212616565 O SE CAMPO GRANDE			
G - 851595650 N NW CAMPO GRANDE			
H - 851595650 O SE CAMPO GRANDE			
I - 851595017 N N N/A			
J - 851595029 N NW CAMPO GRANDE			
K - 851595017 O S N/A			
L - 851595029 O SE CAMPO GRANDE			
M - 851595649 N NW CAMPO GRANDE			
N - 851595651 N SW N/A			

TIM	100	100	100	100
Velocity [kmh]	20	20	4	14
Eccentricity [m]	7.6	7.6	7.6	7.6
Angle [°]	-1	-1	-1	-1
Passagelength [m]	5.36	5.36	5.36	5.36
Passagelength corr. [m]	5.36	5.36	5.36	5.36
Passagelength VA [m]	1.76	1.76	1.76	1.76
Contact time VA [sec]	0.32	0.32	1.58	0.45
Height [m]	0.7	0.7	0.7	0.7
Illumination	17	17	17	17
VA	0.074	0.074	0.168	0.052

12 Fatores de visibilidade ROUTE ©

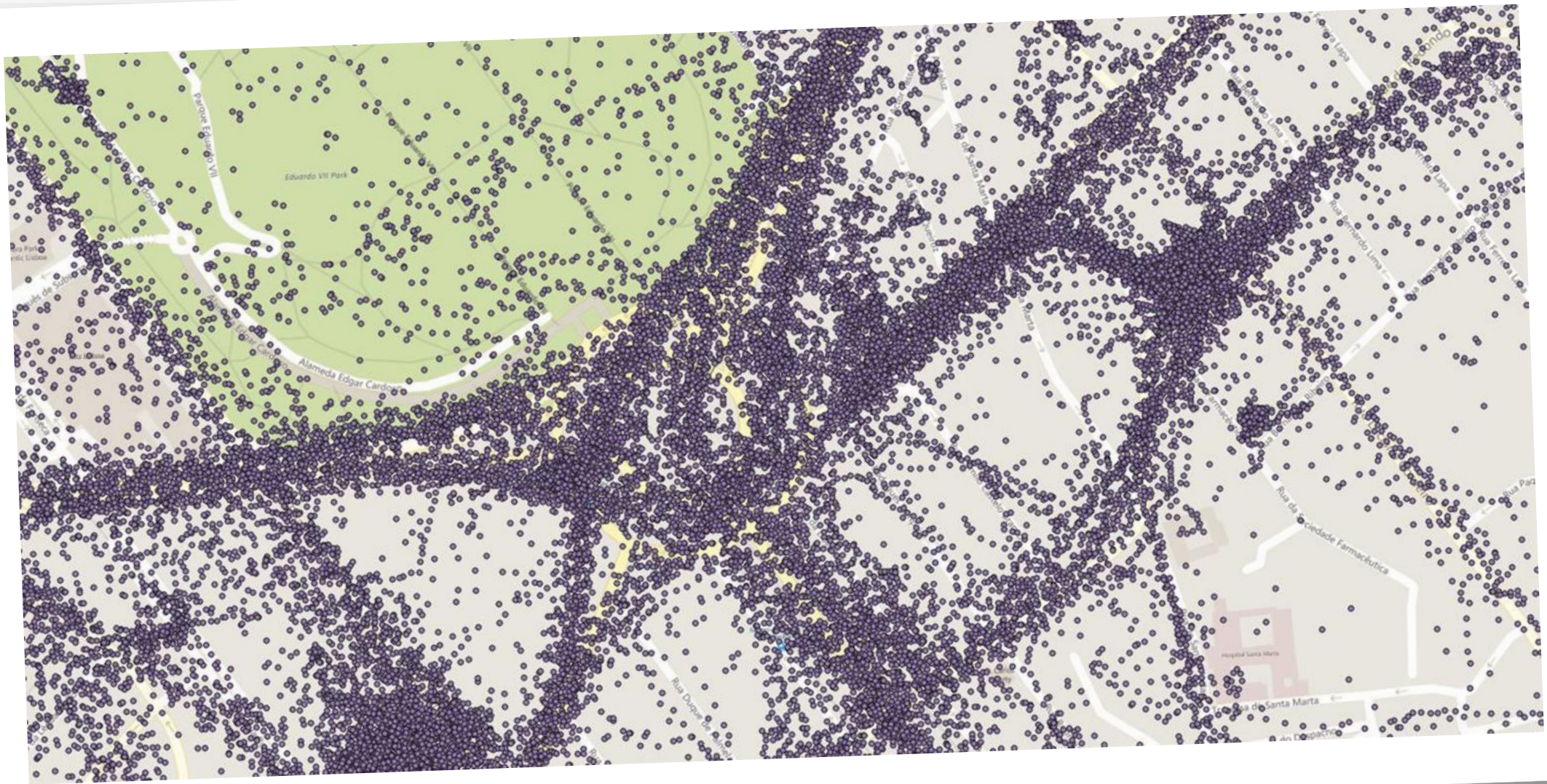
5.456.640 Condições!

- Size of frame
- Type of frame.
- Eccentricity or setback from roadside
- Distance of frame visibility
- Average speed of approaching traffic
- Illumination
- Angle of frame to road
- Width of road (2/4/6 lanes)
- Nearside/offside location of frame
- Defined pedestrian area characteristics and competing clutter
- Dynamic Images/Static Images
- Visual noise





Mobility Panel



webinar

PISTAS DA MOBILIDADE PARA O CONSUMIDOR PÓS-PANDÉMICO



Agenda:

- Como foi este confinamento em casa?
- Quem cumpriu melhor e pior?
- Como está a correr o desconfinamento?
- Qual a “Cobertura” do meio RUA?
- Como está a frequência de saídas à RUA?
- Quais os “touchpoints” incontornáveis no atual contexto?
- Sinais da Mobilidade

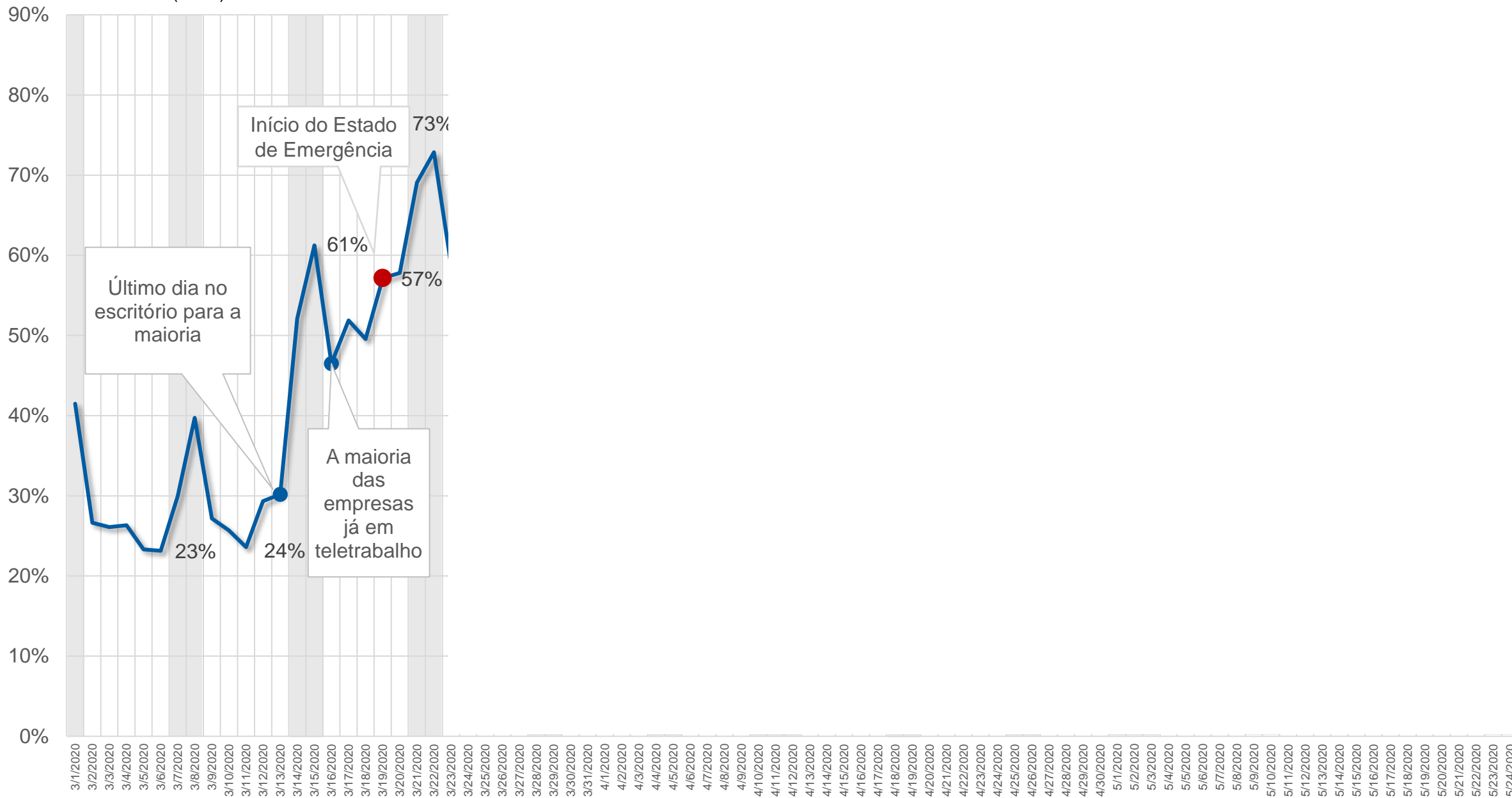
% de Portugueses que não sai de Casa, num dia

Fonte: PSE (2020)



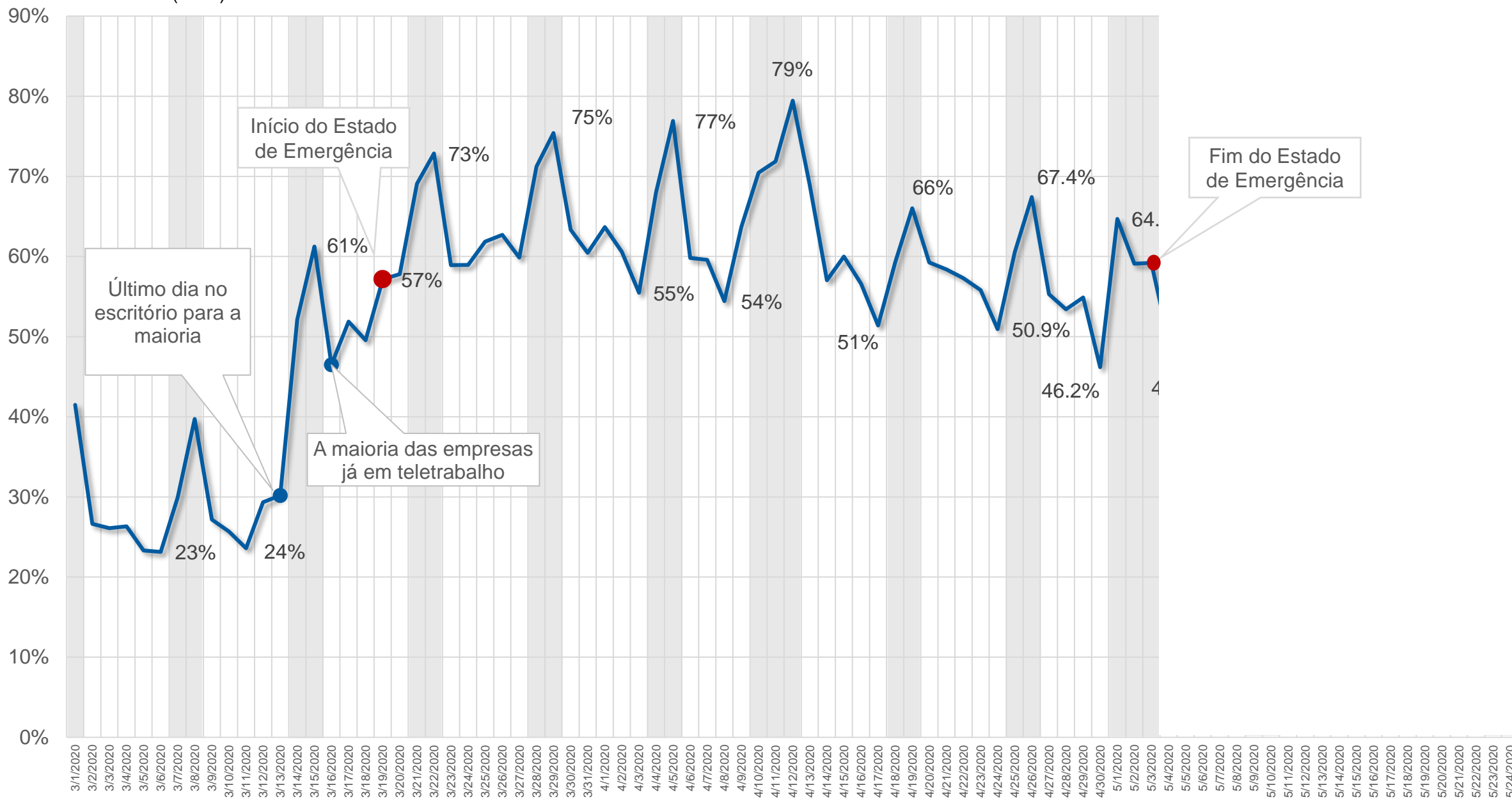
Rápida reação dos Portugueses a Confinar...

Fonte: PSE (2020)



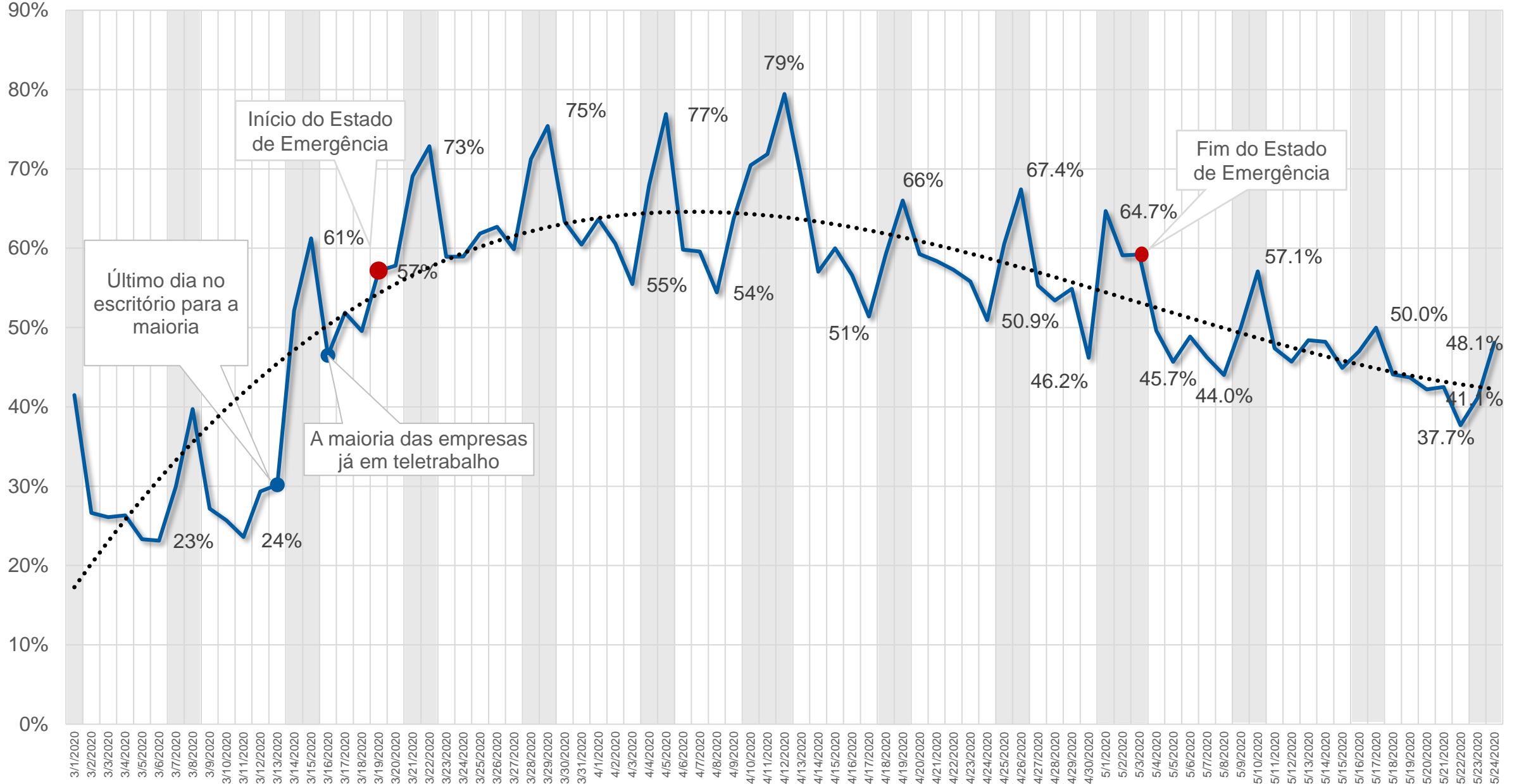
O ritmo do Confinamento a cada dia...

Fonte: PSE (2020)



Agora em Desconfinamento...

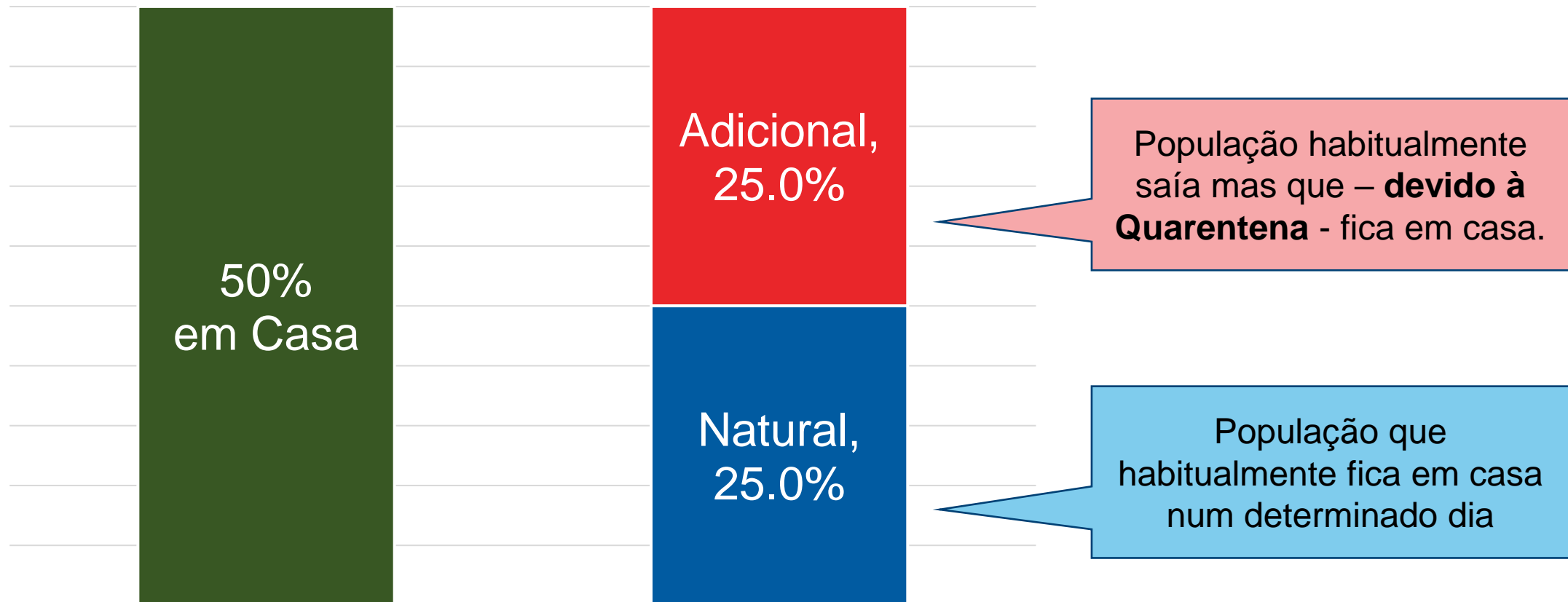
Fonte: PSE (2020)



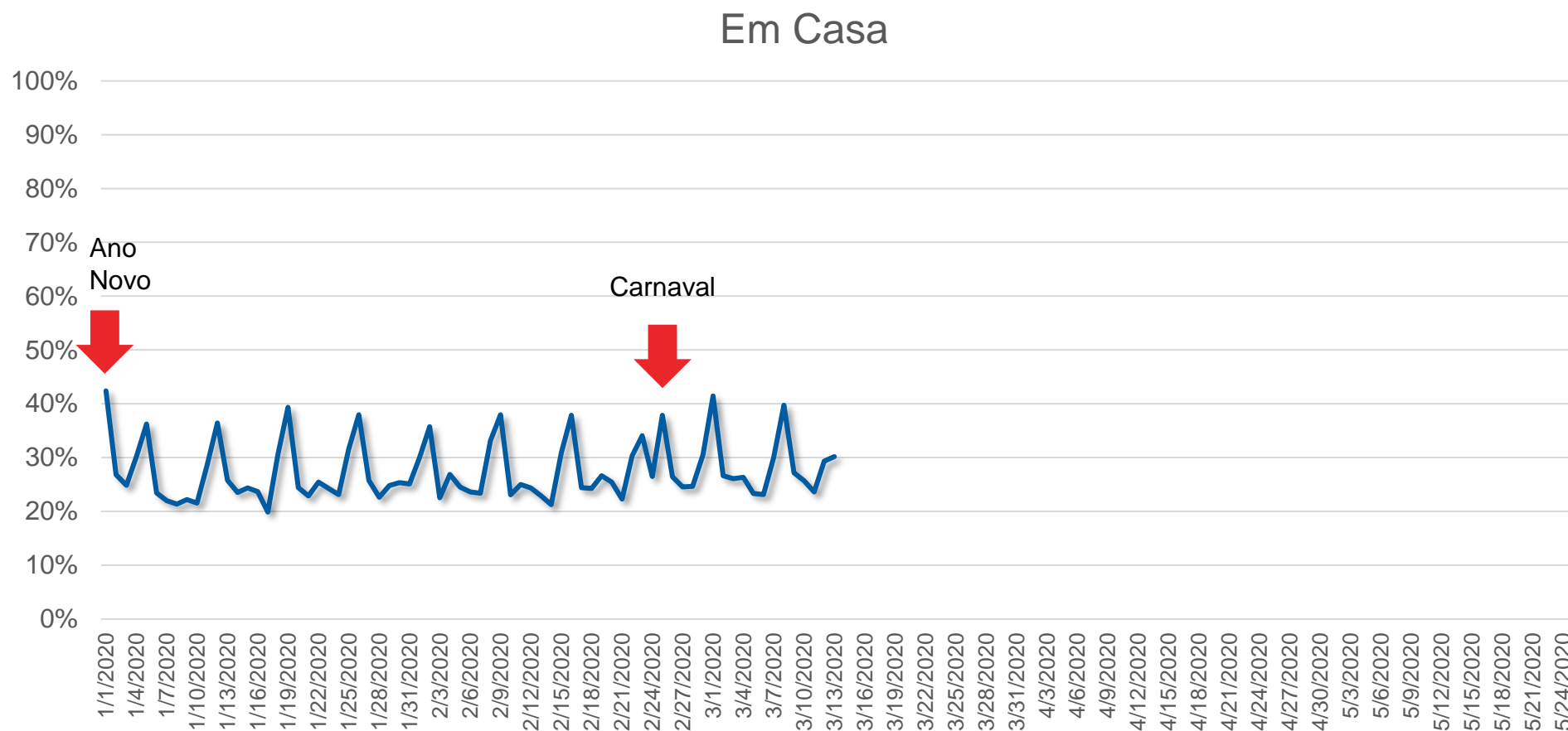
O que é o Confinamento **Adicional?**

Definição de “Confinamento em Casa” durante a Pandemia:

Confinamento em Casa num Dia



O Confinamento “Natural” acontecia antes da pandemia, nesta dimensão:

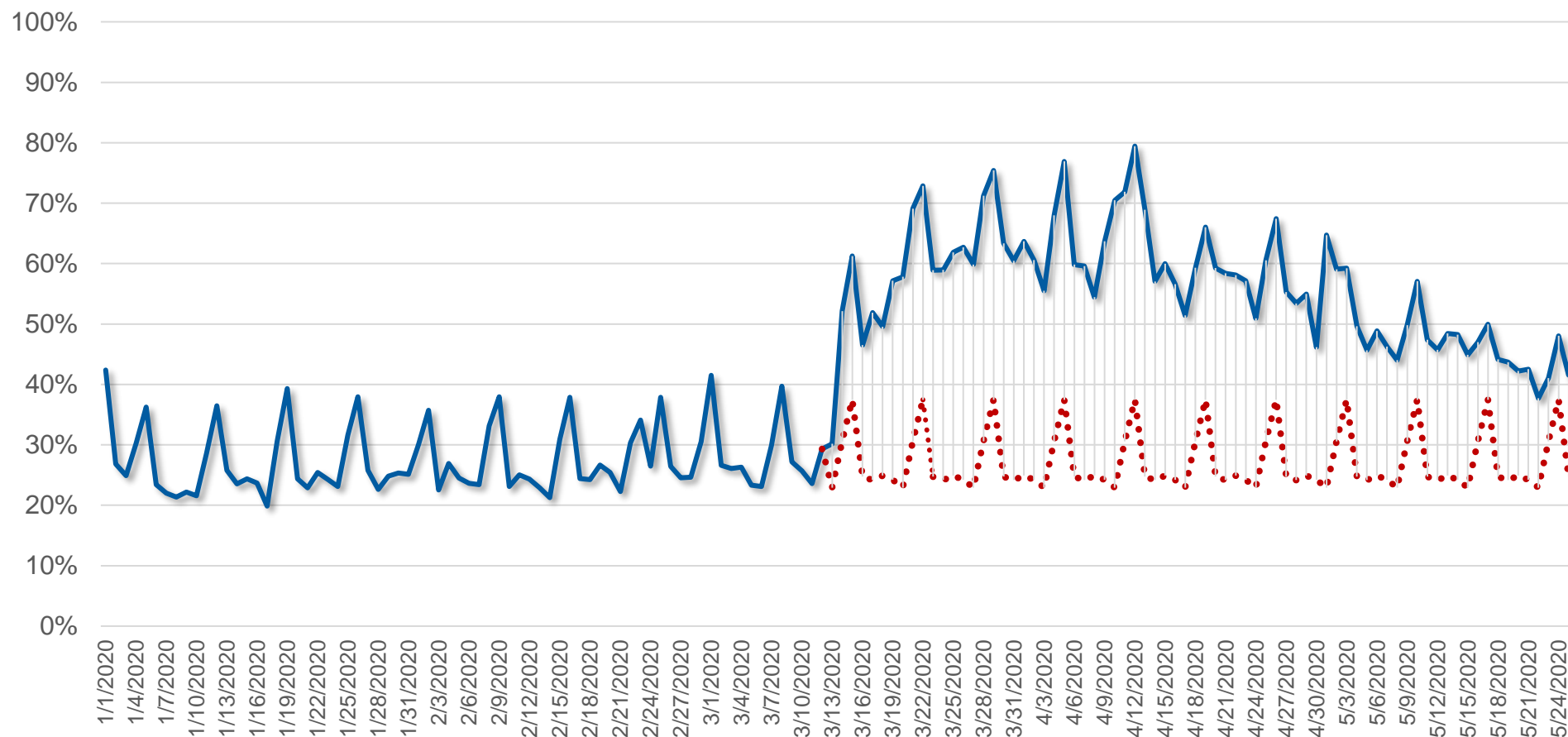


Existem sempre pessoas em casa!

Todos os dias!

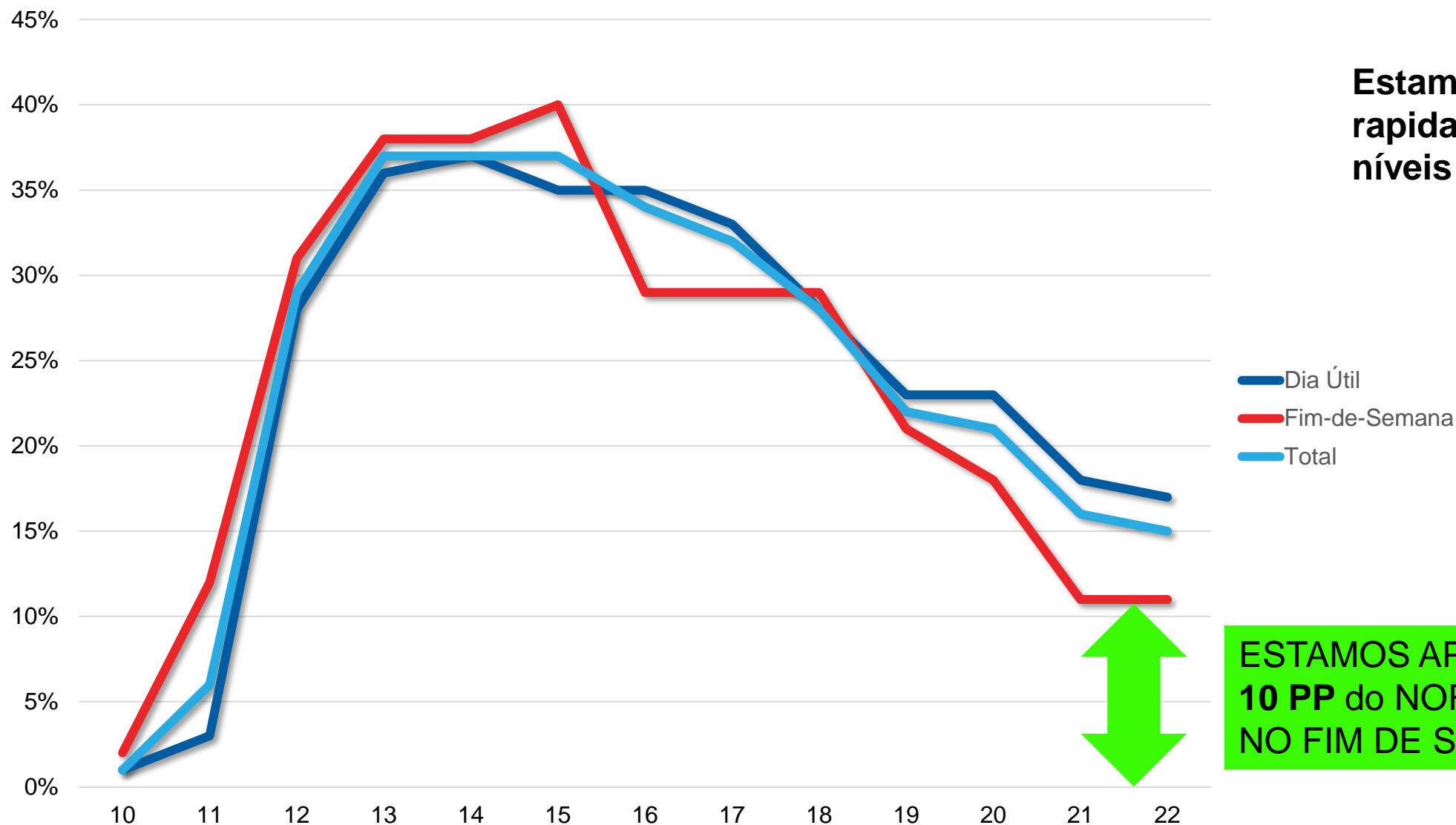
De 1/Jan a 13/Mar, existe sempre uma taxa de confinamento natural da população!

O Confinamento Total é a soma do “Natural” com o “Adicional”, fruto da Quarentena.



Interessa mais o **Confinamento Adicional !**

O Confinamento Adicional caí abruptamente em especial ao fim de semana.



Estamos a caminhar rapidamente para os níveis normais!

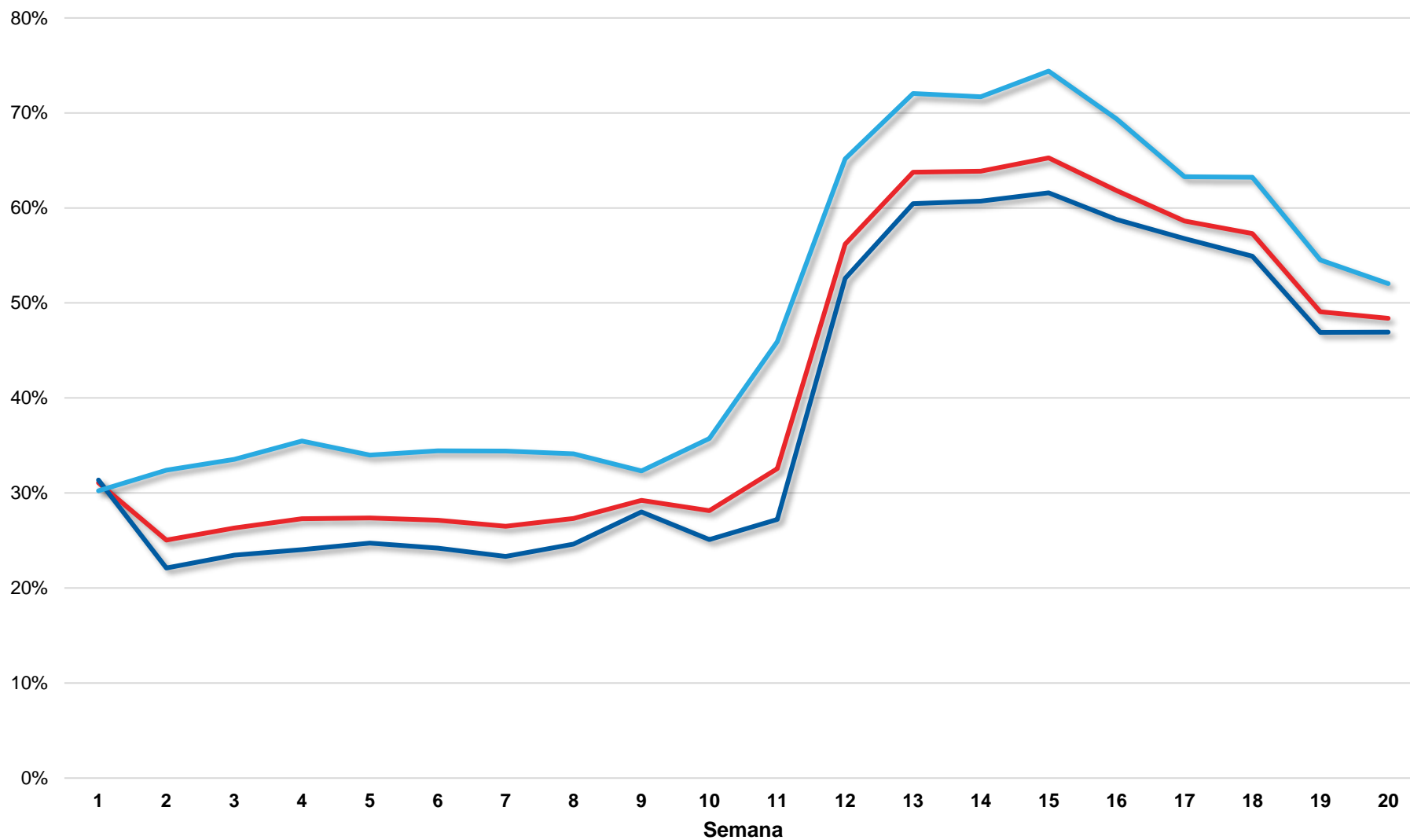
ESTAMOS APENAS A 10 PP do NORMAL, NO FIM DE SEMANA

Análises Comportamentais Semanais.

Análise do Confinamento em média semanal

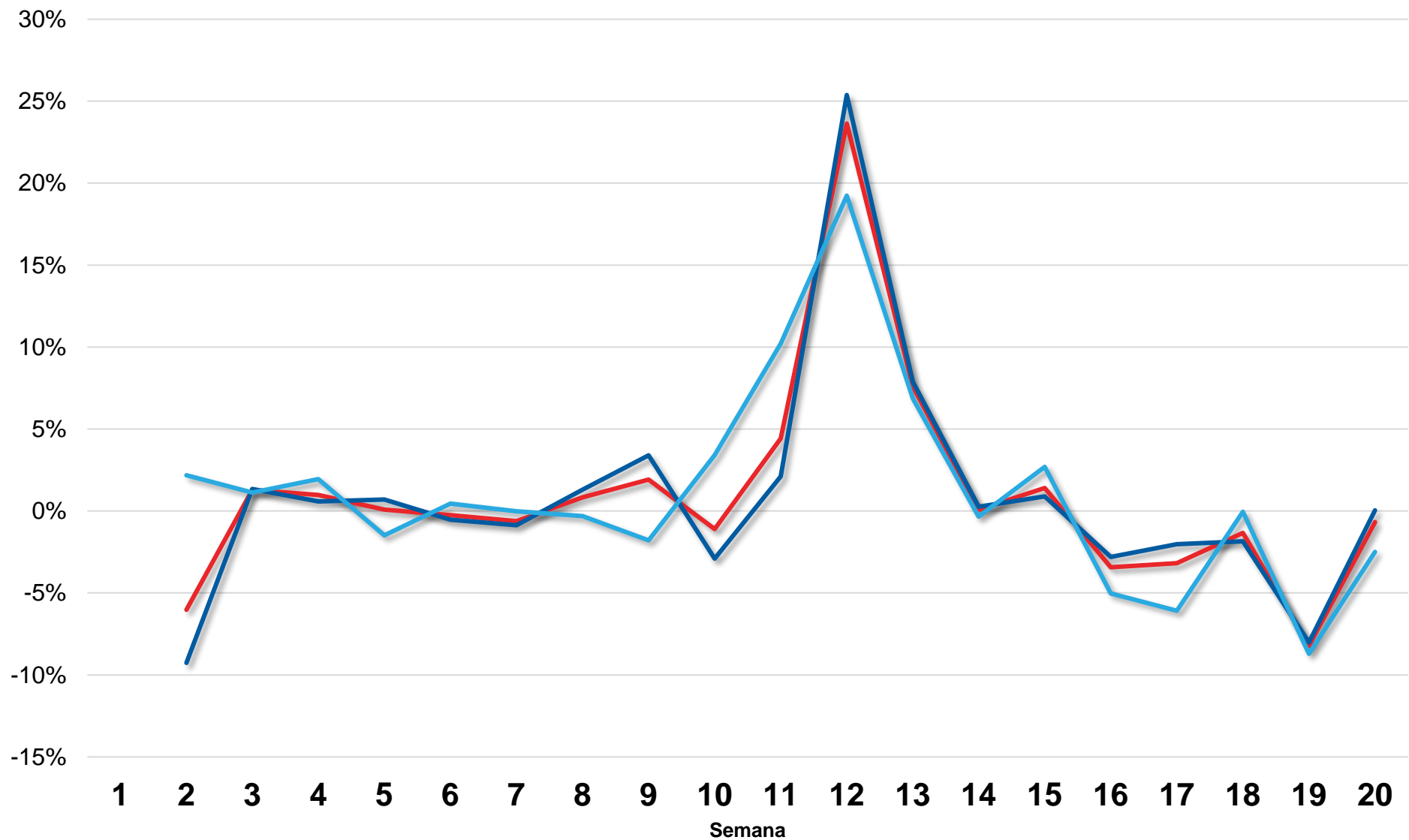
Confinamento Médio Semanal

— Total — Dias Úteis — Fim-de-Semana



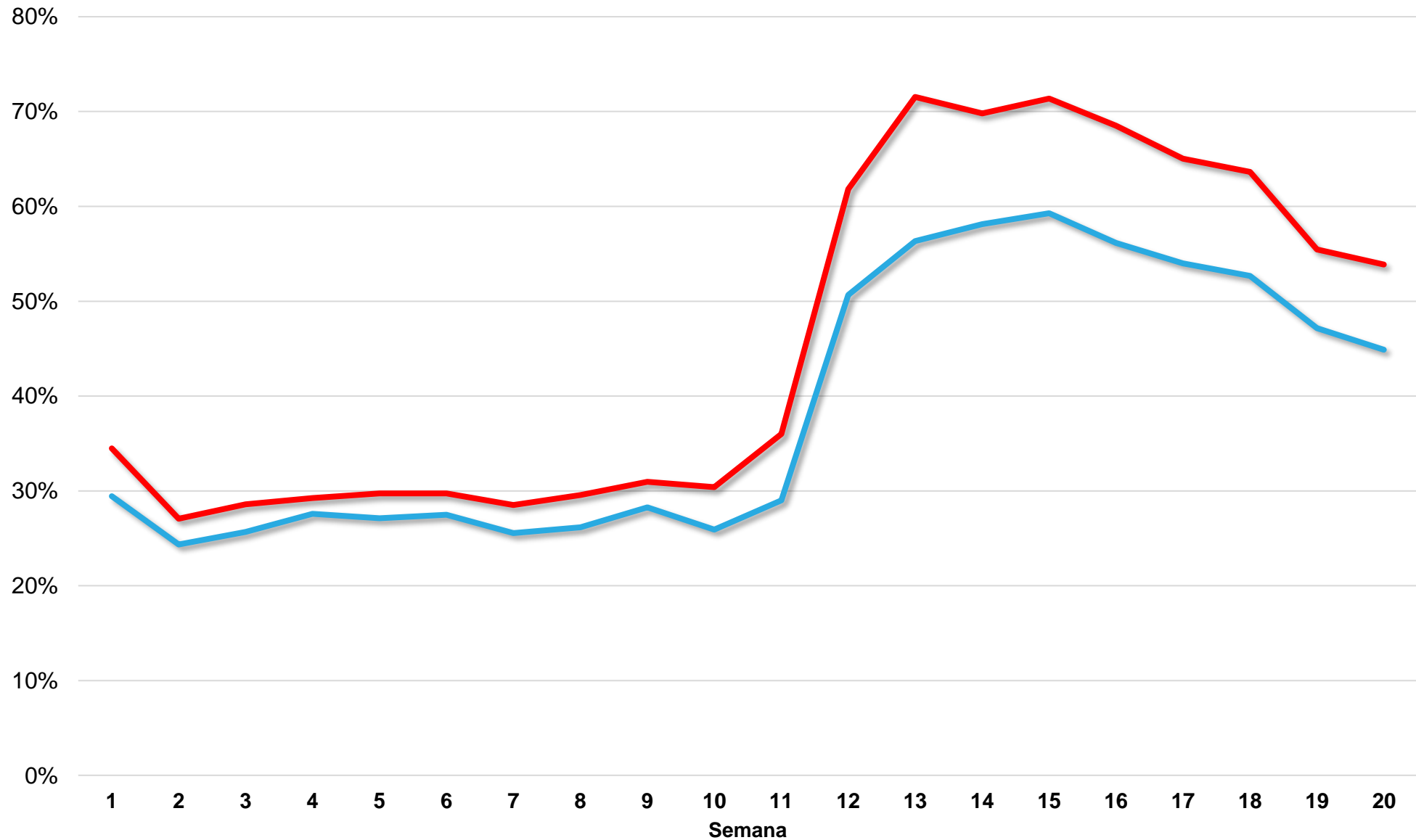
Variação do Confinamento

— Total — Dias Úteis — Fim-de-Semana



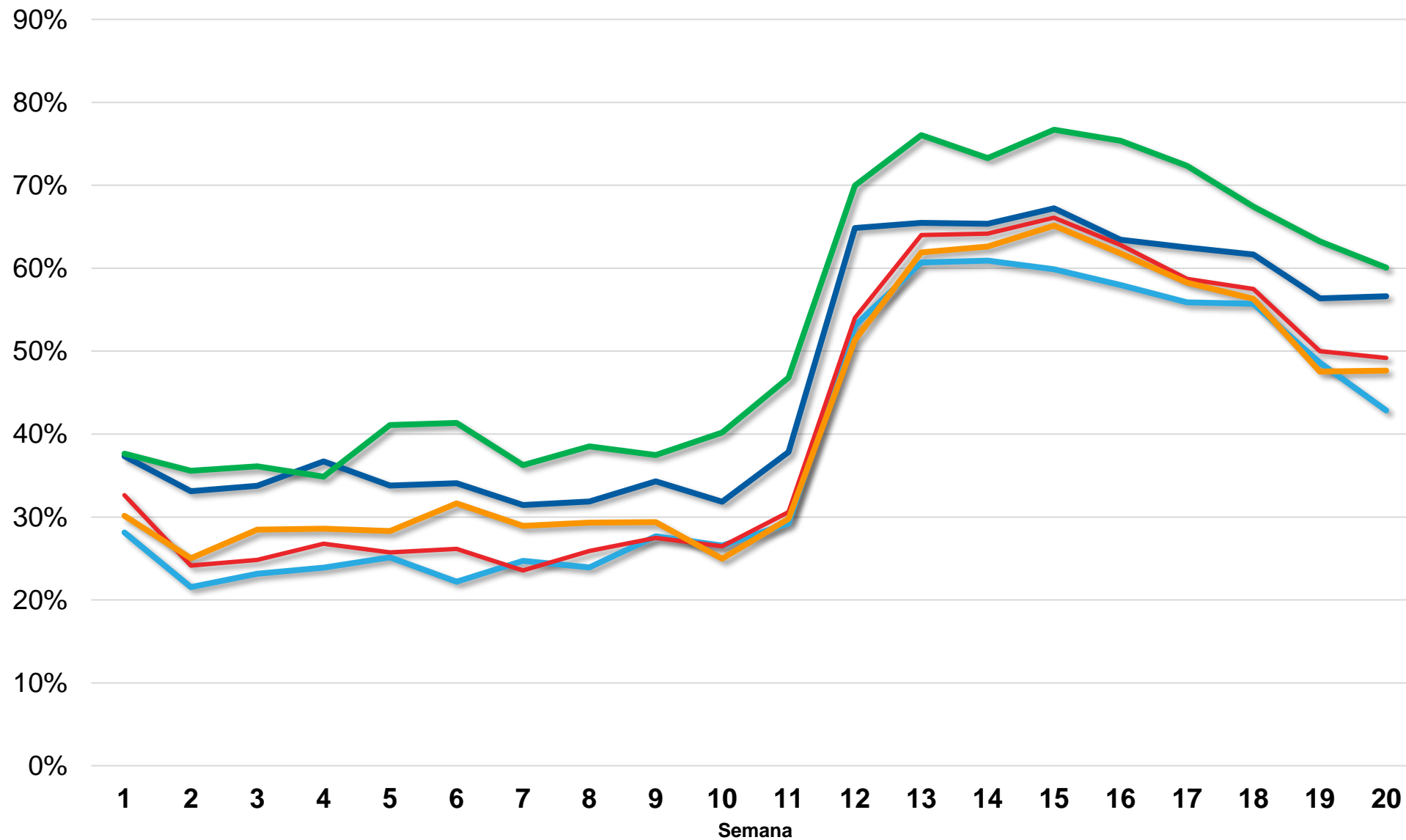
Confinamento Médio Diário

Feminino Masculino



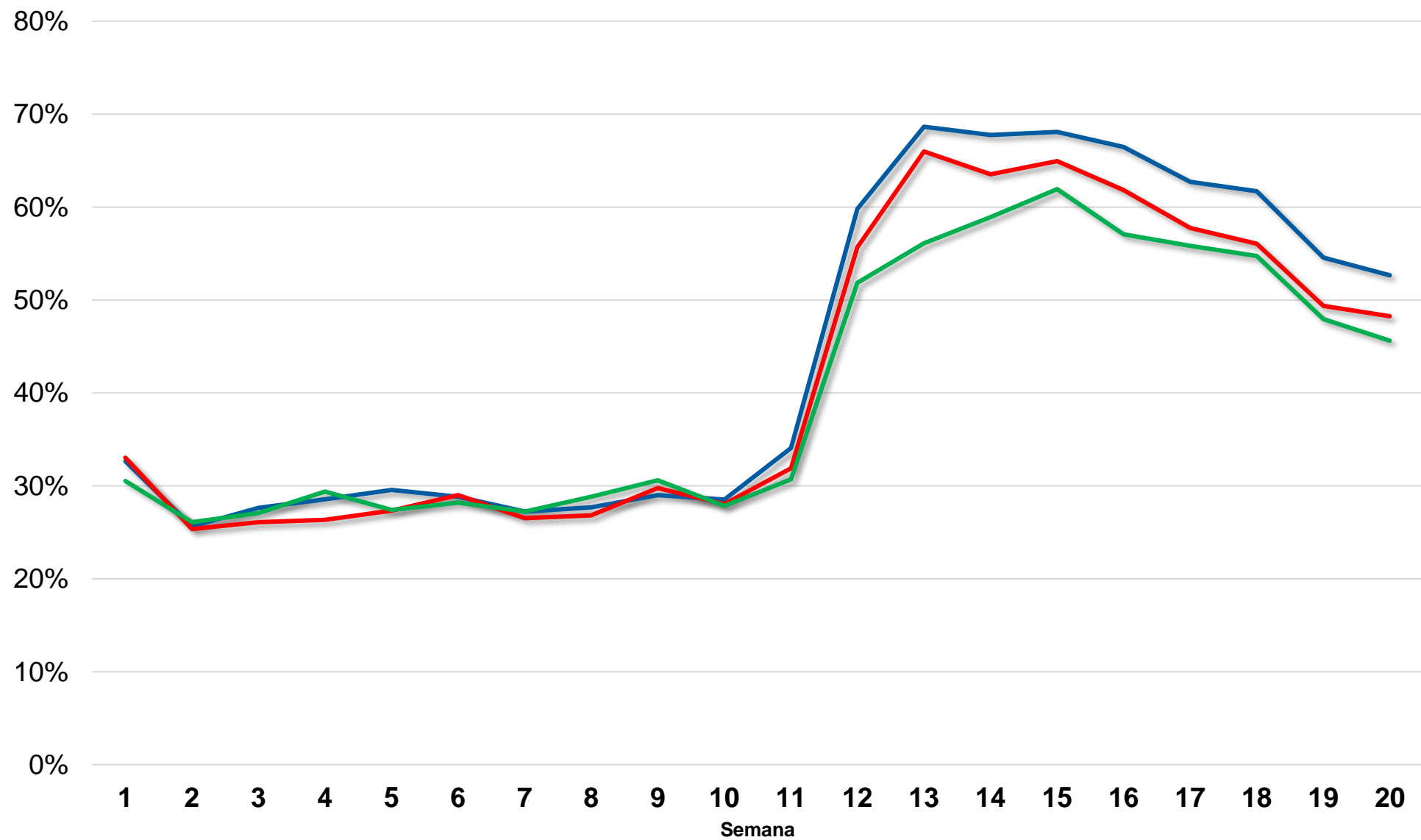
Confinamento Médio Diário

15-29 30-39 40-49 50-59 60+



Confinamento Médio Semanal

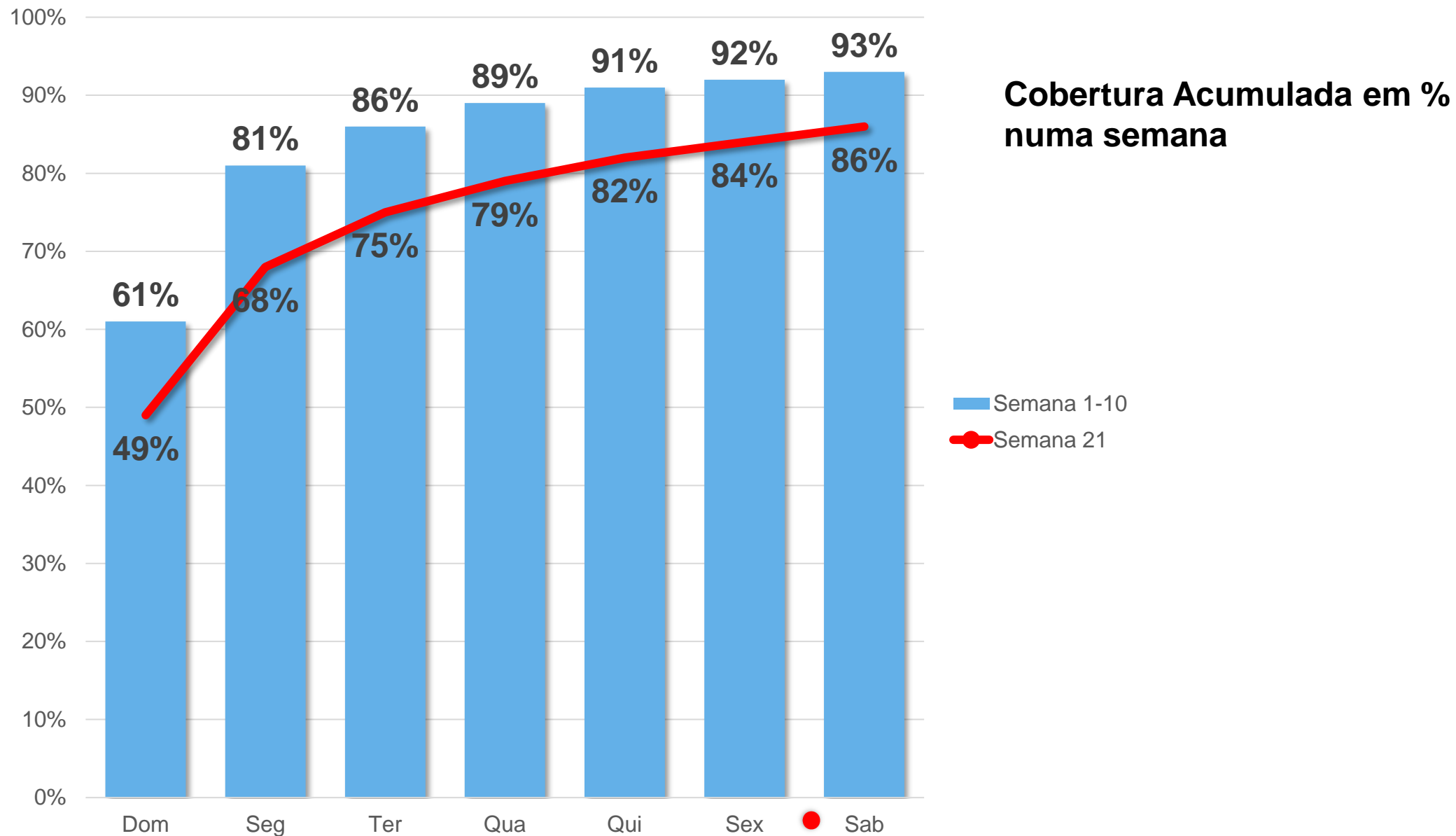
— AM Lisboa — AM Porto — Outras



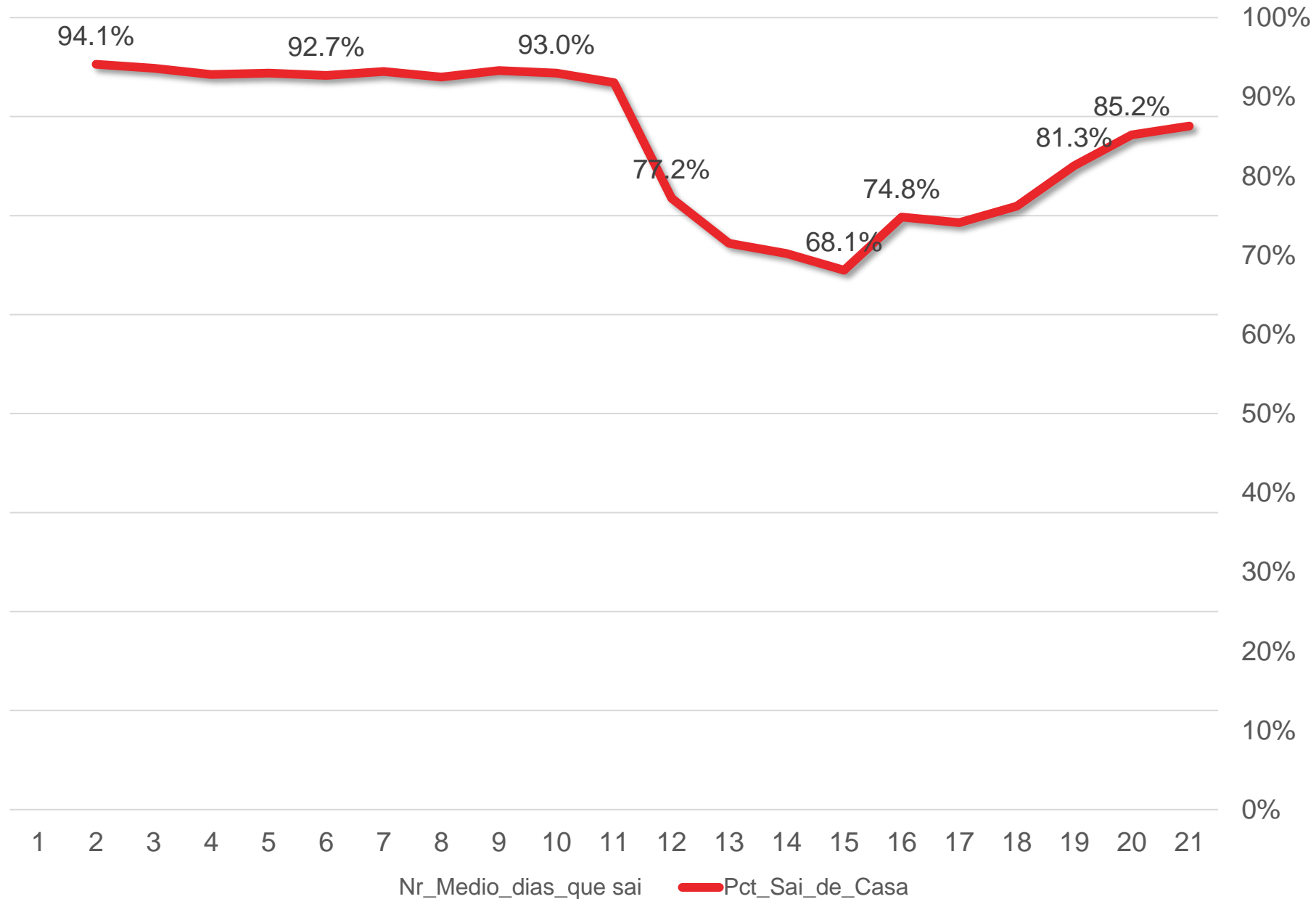
Qual é o REACH% da “RUA”?



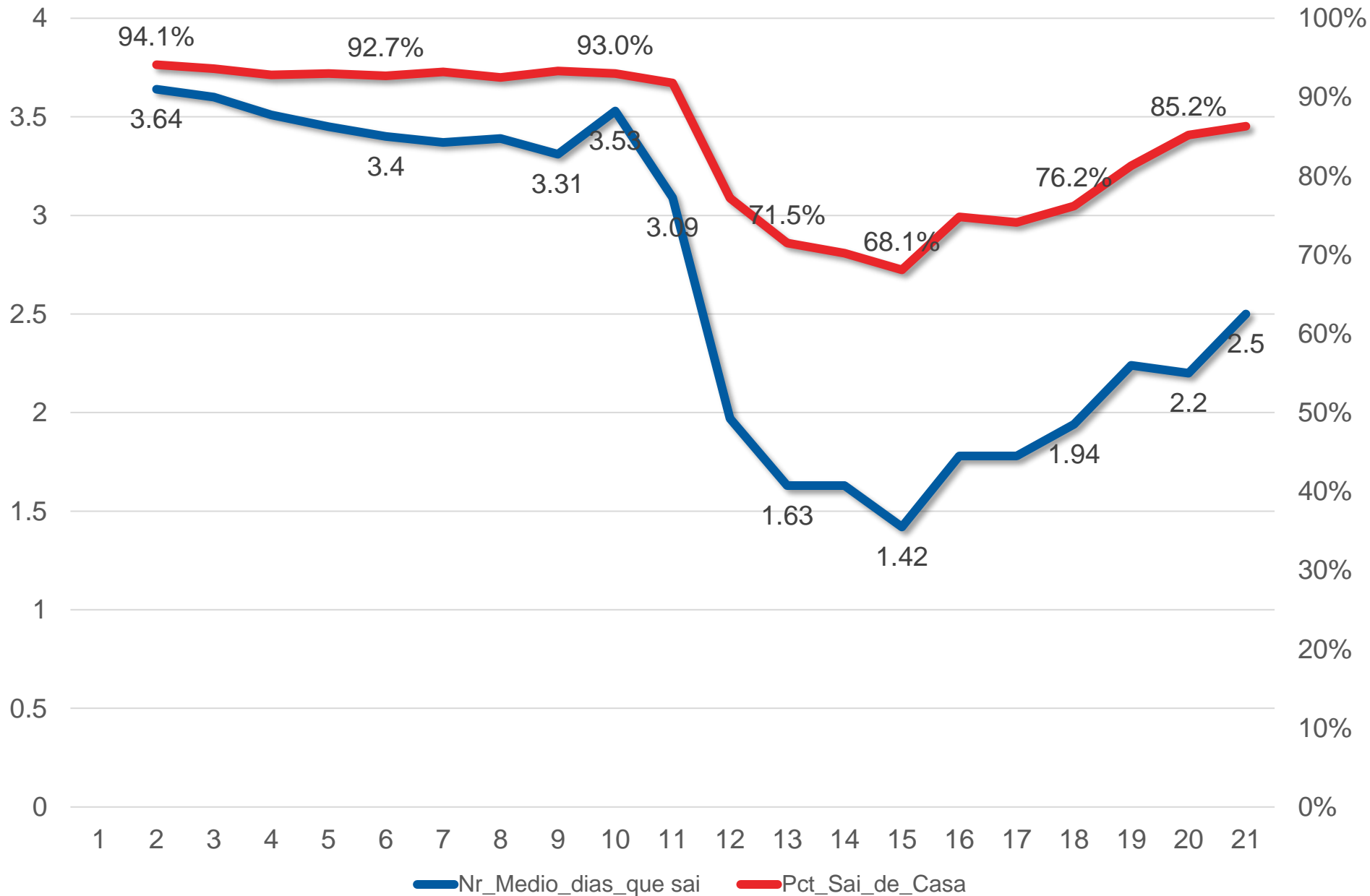
Evolução do Reach % da “RUA” acumulado, na Semana



Evolução do REACH% da “RUA” por Semana



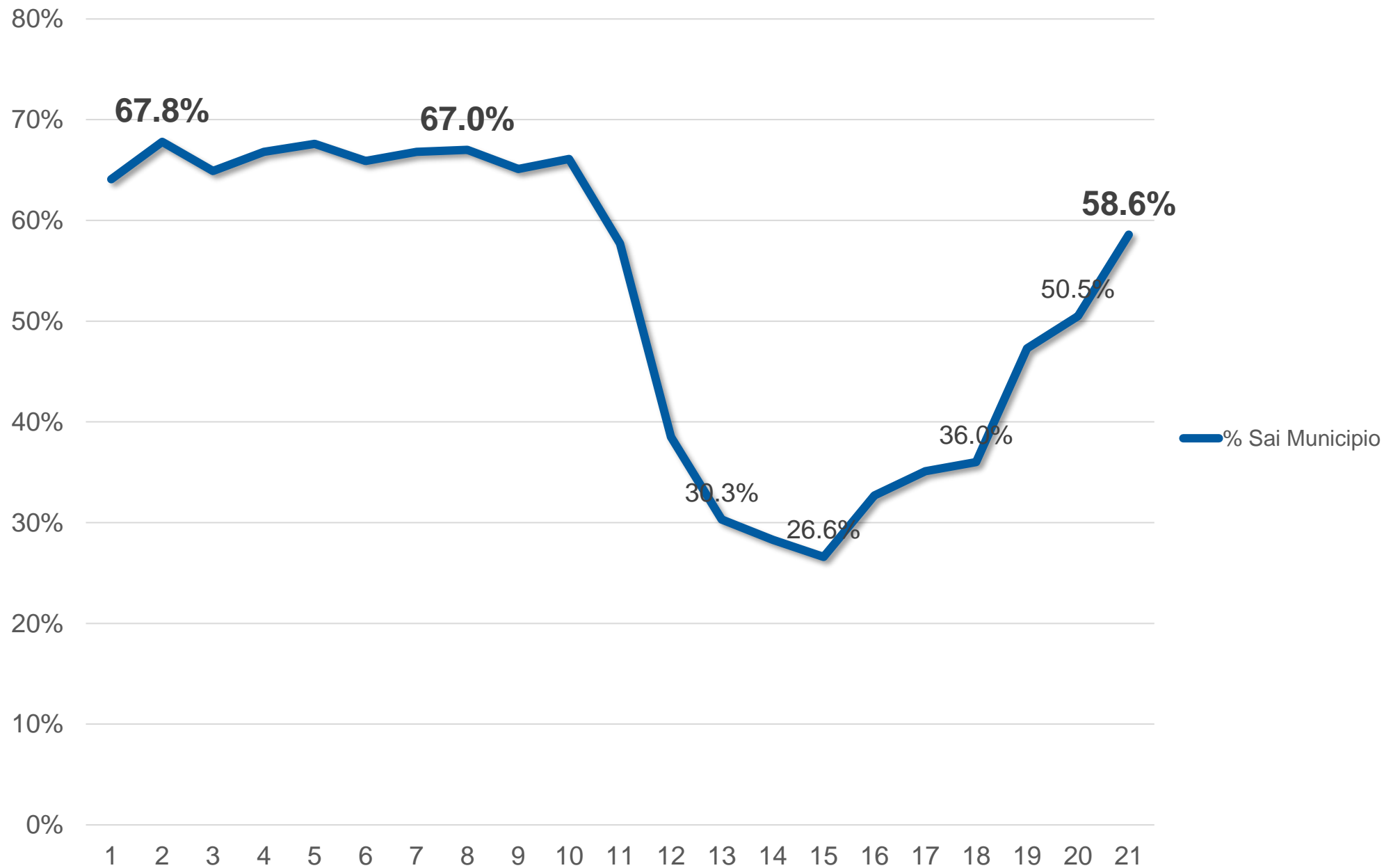
...muito diferente da Frequência de sair à RUA



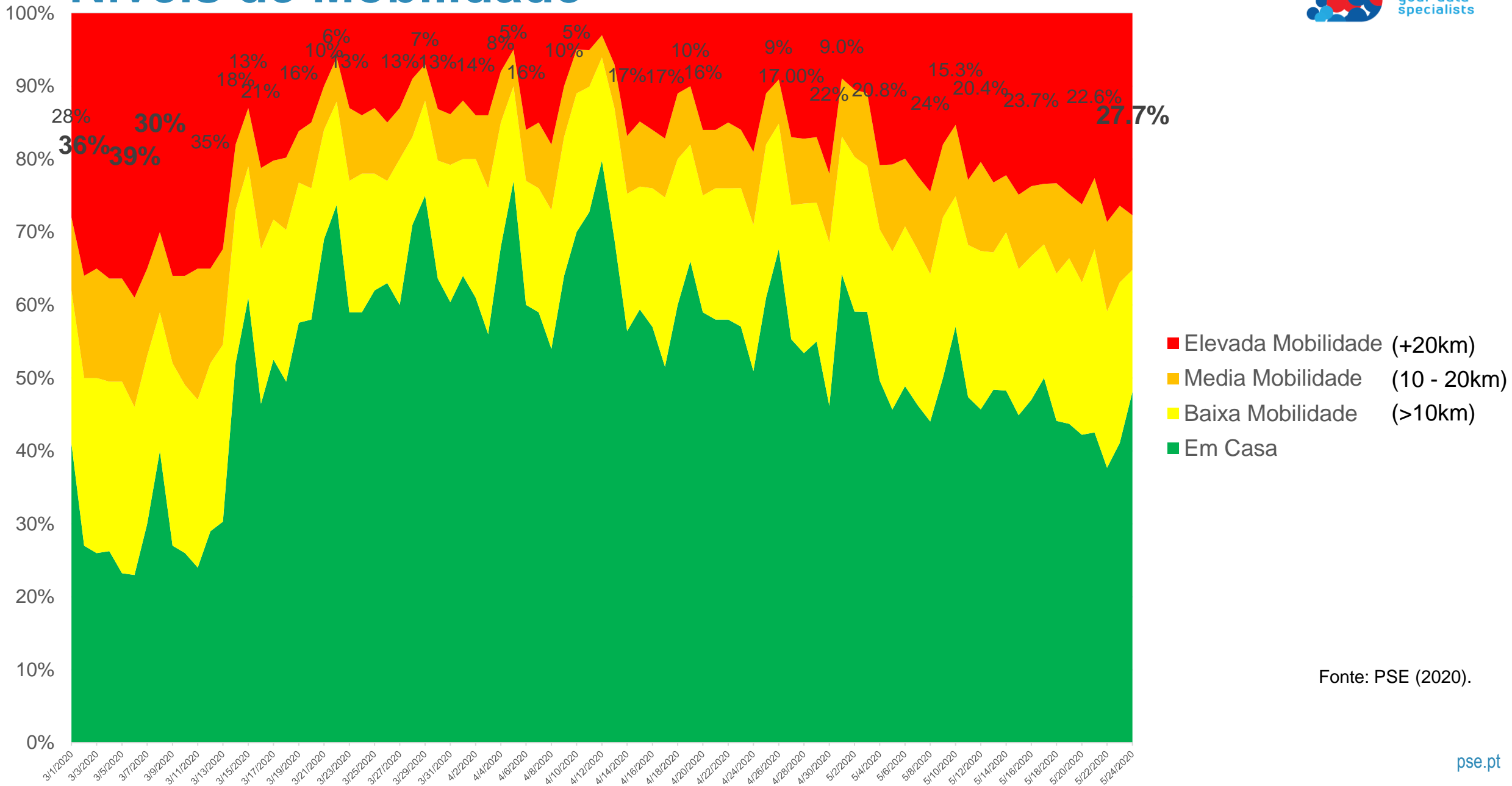
A Mobilidade da população neste contexto



Percentagem% que sai do Município de Residência



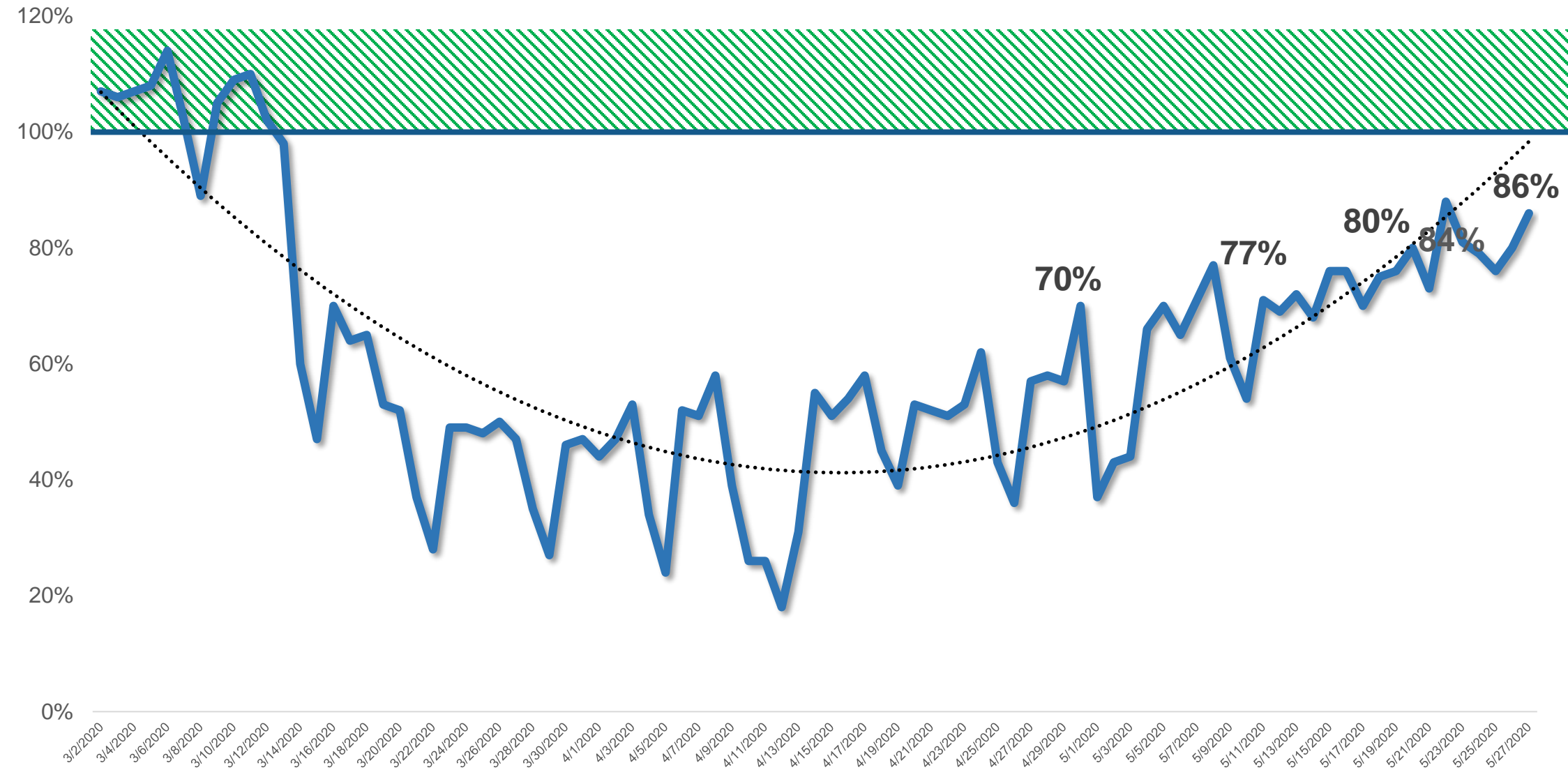
Níveis de Mobilidade



Fonte: PSE (2020).

A Mobilidade a crescer...mas ainda não está normal

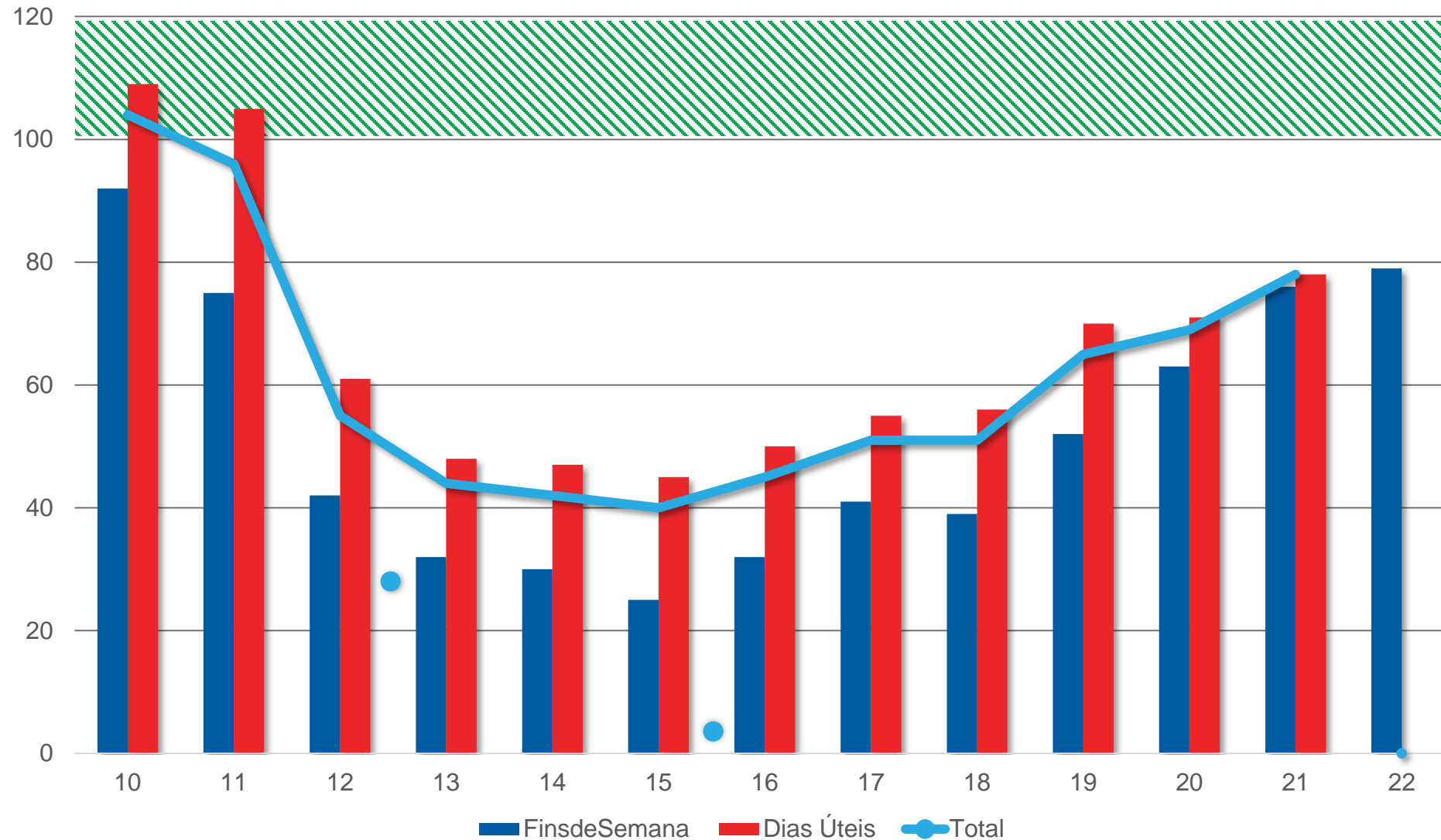
Índice de Mobilidade
(100 = Mobilidade Média 1/Jan – 13/Mar)



Fonte: PSE (2020).

A Mobilidade a crescer...sobretudo no FdS

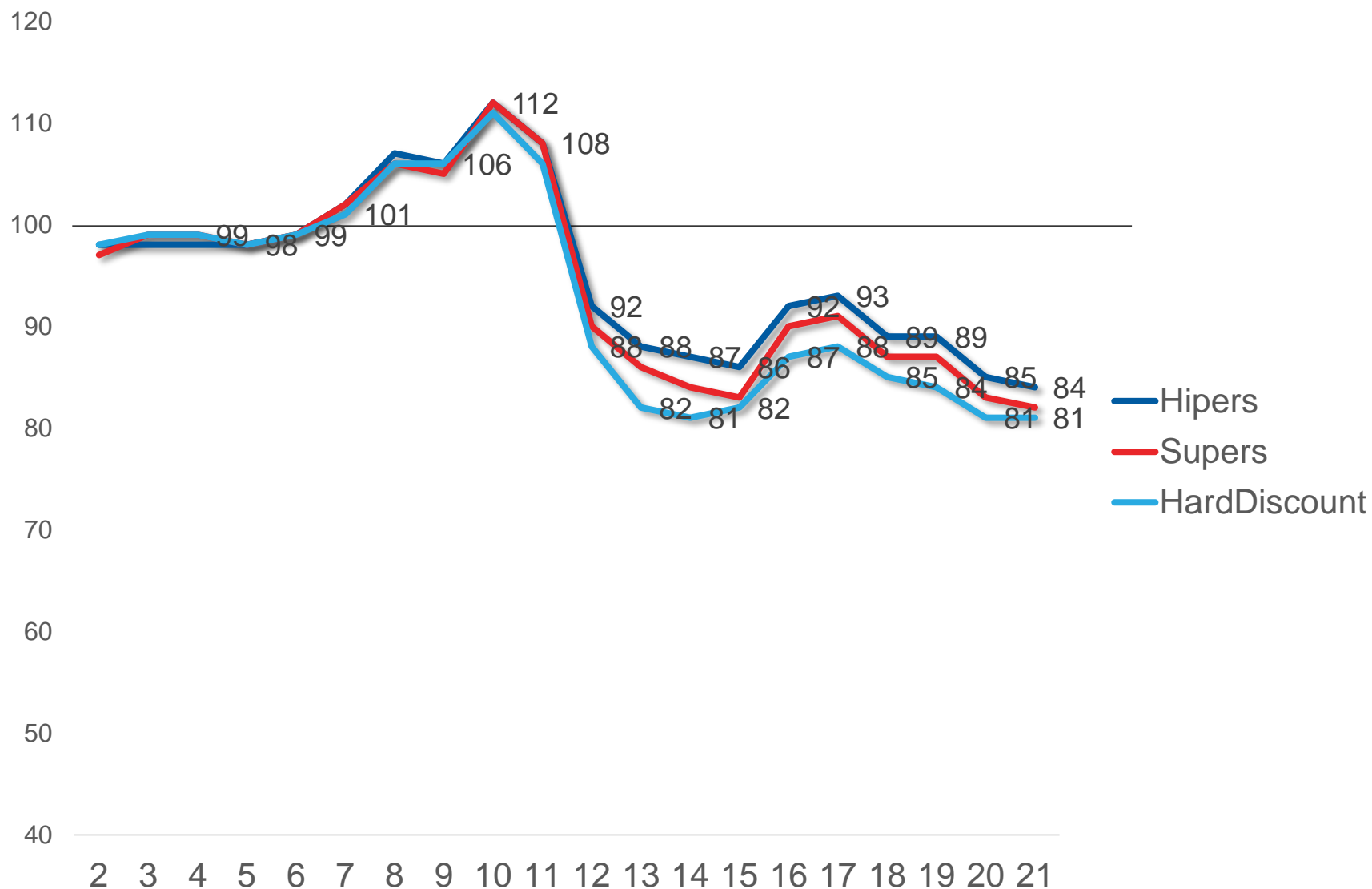
Índice de Mobilidade
(100 = Mobilidade Média 1/Jan – 13/Mar)



Como foi a ida às compras?

Procura no Retalho Alimentar...

Índice de Visita Média Diária por semana. 100 = média diária Semana 1 a Semana 8 2020



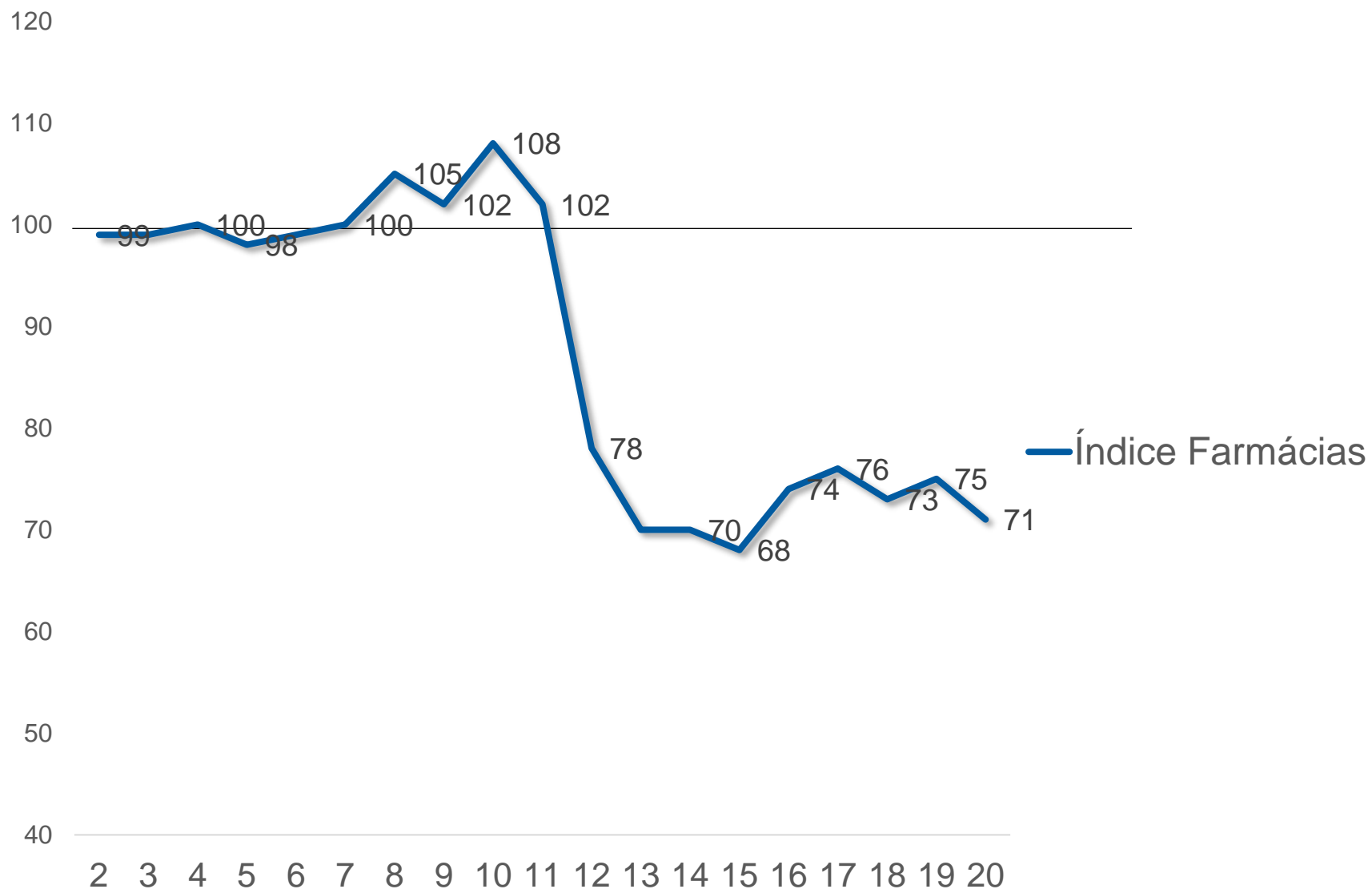
Todos os formatos foram muito procurados no início da Pandemia.

Durante a pandemia houve contenção na ida às compras FMCG

Mas os Hipers foram mais procurados que os restantes formatos, certamente para evitar visitas a várias lojas e por ter mais espaço.

Procura nas Farmácias...

Índice de Visita Média Diária por semana. 100 = média diária Semana 1 a Semana 8 2020

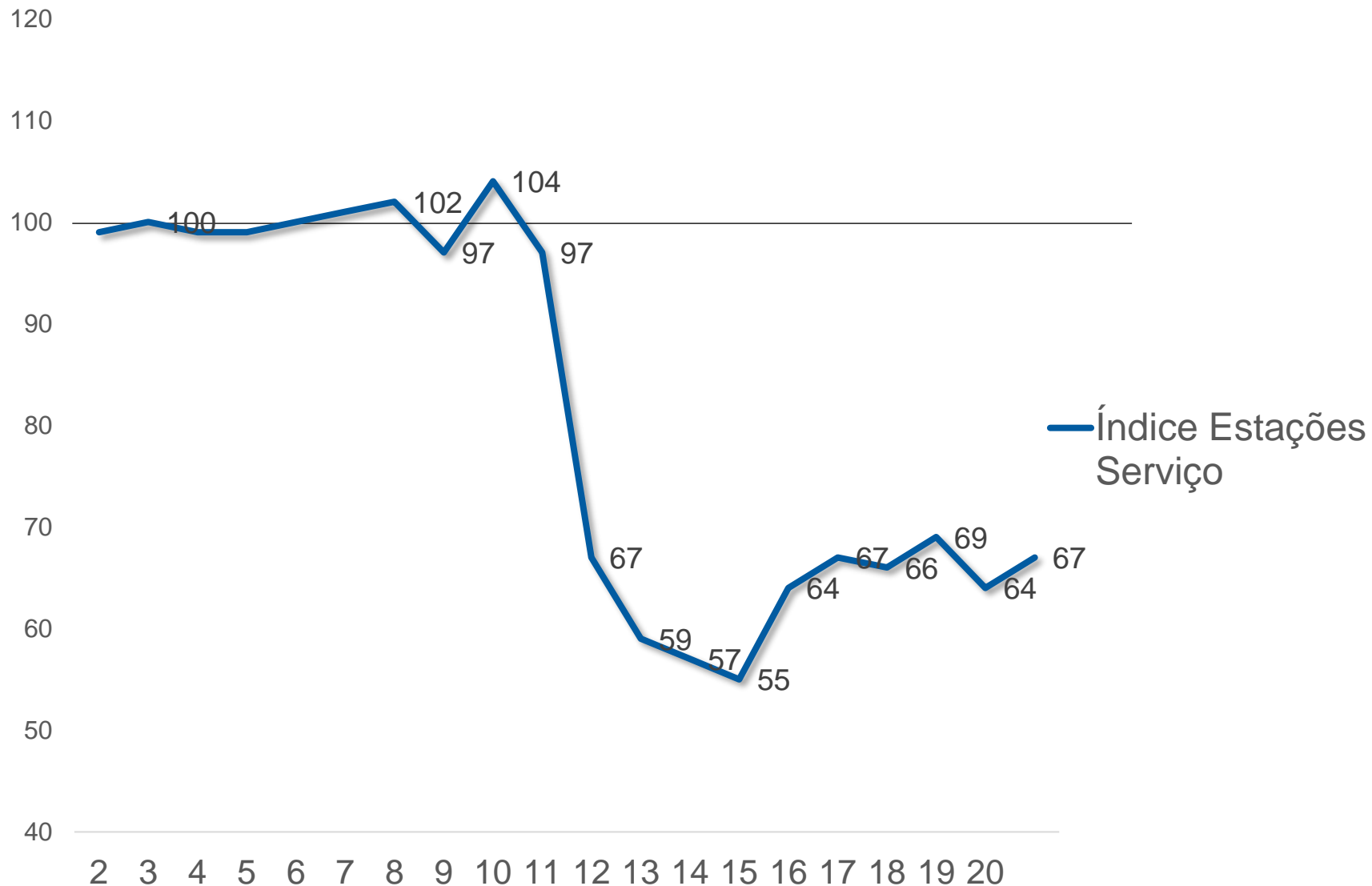


Houve maior procura às Farmácias no início da Pandemia.

Durante a pandemia houve uma forte contenção na ida à Farmácia, seguindo uma tendência idêntica ao que aconteceu com as compras FMCG

Procura nas Estações de Serviço...

Índice de Visita Média Diária por semana. 100 = média diária Semana 1 a Semana 8 2020

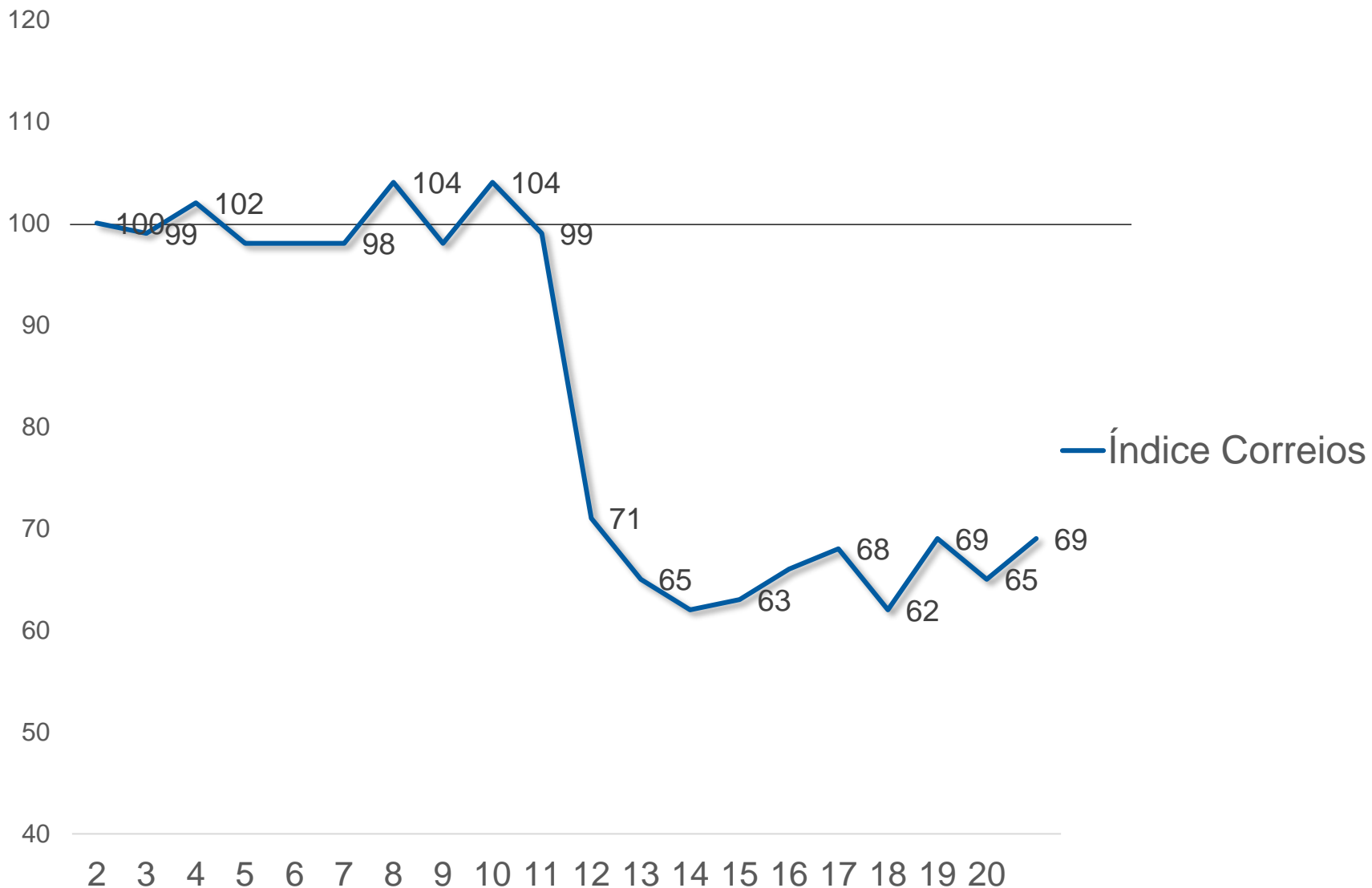


Houve alguma procura às Estações Serviço no início da Pandemia.

Mas foi fortíssima a quebra de visitas (-45 pp) durante a pandemia, mesmo comparando com os outros setores retalhistas FMCG e Farmácias.

Procura nos Correios...

Índice de Visita Média Diária por semana. 100 = média diária Semana 1 a Semana 8 2020



A visita a estações de Correio caiu muito deste o início do estado de emergência.

Ainda não há recuperação muito significativa até à semana 20.

Em resumo...que conclusões?

Que Conclusões?

- O Confinamento partiu de uma base **25% ao dia, para chegar a um máximo de 79%**, no domingo de Páscoa.
- Agora o “Confinamento Adicional” quebrou muito e já estamos a **10 pp do normal** pré-covid, **sobretudo no fds.**
- O **Painel da PSE** monitoriza **dia a dia**, todas as mudanças na mobilidade do Consumidor, com rigor GPS e com base numa amostra estatisticamente representativa.
- Vamos ter uma análise sobre “**touchpoints**” e o **comportamento espacial do consumidor**, focado sobretudo no “pós-pandémia”.

Que Conclusões?

- A população ativa **30-59** é quem Desconfina mais rapidamente com destaque para o target **30-35** anos
- Os zonas **não urbanas** confinaram menos e desconfinam +rápido.
- Durante o pico pandemia eram mais os **Homens** a sair de casa.
- A população **mais idosa** foi quem **menos drasticamente mudou** de comportamentos, comparando com os ativos e os estudantes.

Que Conclusões?

- Neste momento a mobilidade **umenta todos os dias**.
- Mas ainda está a 20 pp do índice de mobilidade normal.
Neste fds houve **27,7%** da população que fez mais de **20km por dia**
Antes da pandemia havia **30%** que o fazia.
- **Já há muita gente na RUA:**
 - O Cobertura% Semanal da RUA está a **86%** e apenas a **7pp** do normal
 - Falta só recuperar a Frequência, mas cresceu **+74%** nas últimas 4 semanas.

Obrigado
www.pse.pt

pcaldeira@pse.pt